



Алюминиевые отражатели ТТХ400 TL-D

ТТХ400 TL-D Алюминиевые отражатели

Алюминиевые неразъемные отражатели представлены в трех вариантах: с чеканной, матированной и зеркальной поверхностью. Разработаны специально для тех областей применения, где требуется различная ширина светового пучка: от широкой до узкой (например, для оптовых баз и товарных складов). Отражатели присоединяются к электрическим блокам системы ТМХ400 простым защелкиванием. В комплект поставки отражателей входят металлические зажимы, предназначенные для выравнивания при установке в непрерывную линию.

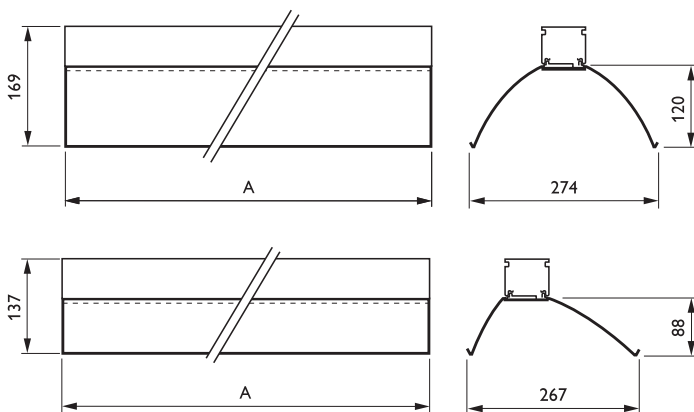
Преимущества

- Cost-effective light-line solution for use in industrial and retail environments
- Increases productivity and enhances the shopping experience by ensuring perfect light distribution in a wide range of design configurations
- Easy installation with only 5 clicks; offers a wide choice of mounting options and decorative accessories

Спецификации

- **Тип** GMX440, GMX460, GMX465, GMX466, GMX467, GMX470
 - **Подходящий электрический блок** Для версий с 1 и/или 2 лампами TL-D 36 и 58 Вт
 - **Материал и светораспределение**
 - GMX440:
 - Матированный алюминий, для общего освещения, для версий с 1- и 2-лампами 36 и 58 Вт*
 - GMX460:
 - Зеркальный алюминий, узкий пучок (С-NB), для версии с 1-лампой 58 Вт*
 - GMX465:
 - Зеркальный алюминий с чеканной поверхностью, узкий пучок (НВ-NB), для версий с 1- и 2-лампами 58 Вт*
 - Матированный алюминий, узкий пучок (М-NB), для версии с 1- и 2-лампами 58 Вт*
 - GMX466:
 - Зеркальный алюминий с чеканной поверхностью, асимметричный (заливающее освещение стен) пучок (НВ-А), для версии с 1-лампой 58 Вт*
 - Зеркальный алюминий с чеканной поверхностью, широкий пучок (НВ-VVB), для версии с 2-лампами 58 Вт Матированный алюминий, широкий пучок (М-VVB), для версии с 2-лампами 58 Вт
 - GMX467:
 - Матированный алюминий, асимметричный пучок (М-А), для версии с 1-лампой 36 и 58 Вт*
 - GMX470:
 - Зеркальный алюминий, узкий пучок (С-NB), для версии с 1-лампой 58 Вт*
- * Подходит для электрического блока ТМХ400 в 2-ламповой версии с ламподержателем F32
- **Установка** Установка на электрический блок одним щелчком
 - **Замечания** Все отражатели цельные (состоят из одной части)
 - **Области применения** Розничная торговля (например, магазины продуктов, одежды), промышленность, оптовые магазины, склады

Чертеж размеров



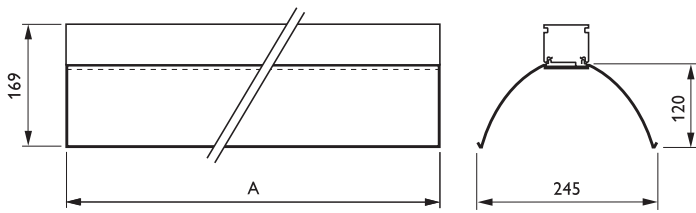
GMX460

Product	A (Min)	A (Norm)	A (Max)
GMX460 1 58 C-NB		1533	

GMX467 A

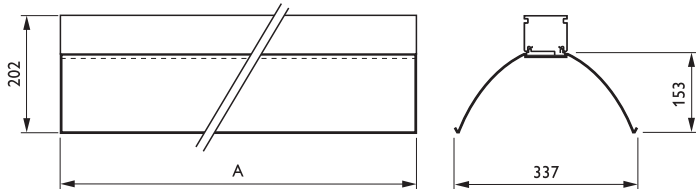
Product	A (Min)	A (Norm)	A (Max)
GMX467 1 36 M-A		1233	
GMX467 1 58 M-A		1533	

Чертеж размеров



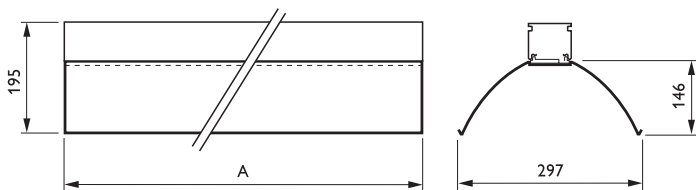
GMX465 1 x

Product	A (Min)	A (Norm)	A (Max)
GMX465 1x58W HB-NB		1533	
GMX465 1x58W M-NB		1533	



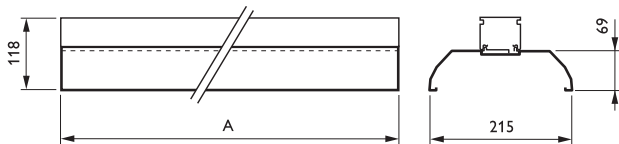
GMX465 2 x

Product	A (Min)	A (Norm)	A (Max)
GMX465 2x58W HB-NB		1533	
GMX465 2x58W M-NB		1533	



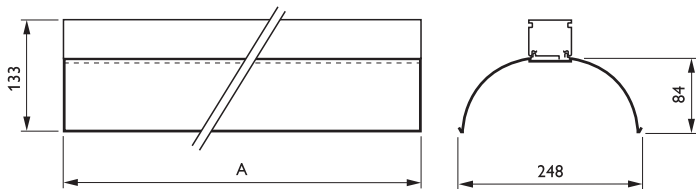
GMX470

Product	A (Min)	A (Norm)	A (Max)
GMX470 1x58W C-NB		1533	



GMX440

Product	A (Min)	A (Norm)	A (Max)
GMX440 36W		1233	
GMX440 58W		1533	



GMS466

Product	A (Min)	A (Norm)	A (Max)
GMX466 2 58 M-WB		1533	
GMX466 2 58 HB-WB		1533	

Аксессуары



GMX460 1 58 C-NB

GMX460 цельный отражатель, обеспечивающий очень узкий световой пучок; изготовлен из зеркального алюминия. Подходит для однолампового электрического блока ТМХ 400 мощностью 58 Вт.



GMX467 1 36 M-A

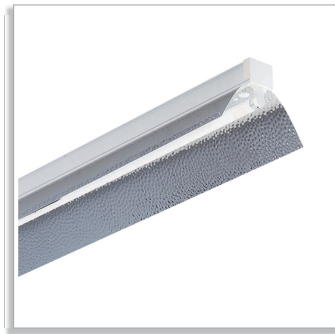
GMX467 цельный отражатель, обеспечивающий асимметричное светораспределение; изготовлен из матового алюминия. Имеются варианты для однолампового блока мощностью 36 Вт и для однолампового блока мощностью 58 Вт.

Аксессуары



GMX467 1 58 M-A

GMX467 цельный отражатель, обеспечивающий асимметричное светораспределение; изготовлен из матового алюминия. Имеются варианты для однолампового блока мощностью 36 Вт и для однолампового блока мощностью 58 Вт.



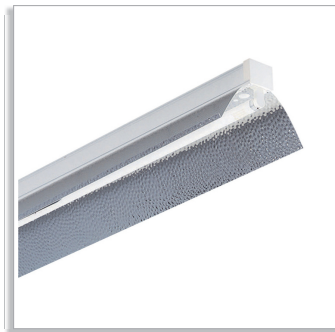
GMX465 1x58W HB-NB

GMX465 цельный отражатель, обеспечивающий формирование узкого светового пучка; изготовлен из зеркального алюминия с чеканной поверхностью. Имеются варианты для одной лампы 58 Вт и для двух ламп 58 Вт.



GMX465 1x58W M-NB

GMX465 цельный отражатель, обеспечивающий формирование узкого светового пучка; изготовлен из матового алюминия. Имеются варианты для одной лампы 58 Вт и для двух ламп 58 Вт.



GMX465 2x58W HB-NB

GMX465 цельный отражатель, обеспечивающий формирование узкого светового пучка; изготовлен из зеркального алюминия с чеканной поверхностью. Имеются варианты для одной лампы 58 Вт и для двух ламп 58 Вт.



GMX465 2x58W M-NB

GMX465 цельный отражатель, обеспечивающий формирование узкого светового пучка; изготовлен из матового алюминия. Имеются варианты для одной лампы 58 Вт и для двух ламп 58 Вт.



GMX470 1x58W C-NB

GMX470 цельный отражатель, обеспечивающий узкий световой пучок; изготовлен из зеркального алюминия. Подходит для однолампового электрического блока ТМХ 400 мощностью 58 Вт.



GMX440 36W

Цельный отражатель, обеспечивающий общее светораспределение; изготовлен из матового алюминия. Подходит для одно- или двухлампового электрического блока ТМХ 400 мощностью 36 Вт или 58 Вт.



GMX440 58W

Цельный отражатель, обеспечивающий общее светораспределение; изготовлен из матового алюминия. Подходит для одно- или двухлампового электрического блока ТМХ 400 мощностью 36 Вт или 58 Вт.



GMX466 2 58 M-WB

GMX466 цельный отражатель, обеспечивающий формирование широкого светового пучка; изготовлен из матового алюминия. Подходит для двухлампового (58 Вт) электрического блока ТМХ 400.



GMX466 2 58 HB-WB

GMX466 цельный отражатель, обеспечивающий формирование широкого светового пучка; изготовлен из зеркального алюминия с чеканной поверхностью. Подходит для двухлампового (58 Вт) электрического блока ТМХ 400.

Сравните таблицы

Код заказа	Код семейства продукции	Число ламп	Мощность лампы
093550 99	GMX460	1	58
093574 99	GMX467	1	36
093598 99	GMX467	1	58
101040 99	GMX470	1	58
687278 99	GMX466	2	58
687292 99	GMX466	2	58
096957 99	GMX465	1	58
102412 99	GMX465	2	58
287782 99	GMX440	-	36
287805 99	GMX440	-	58
097282 99	GMX465	1	58
102399 99	GMX465	2	58



© 2011 Koninklijke Philips Electronics N.V.
Все права защищены

Спецификации могут меняться без предупреждения. Торговые марки являются собственностью Koninklijke Philips Electronics N.V. или их соответствующих владельцев

www.philips.com/lighting

2011, Март 3
Данные для изменения